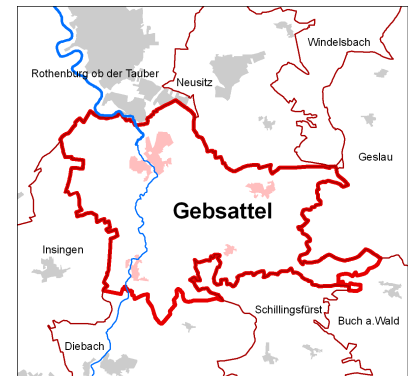




## Gemeinde Gebsattel

Gewässer: Tauber  
 Planungseinheit: Tauber  
 Planungsraum: Unterer Main

Gemeindefläche: 19,12 km<sup>2</sup>  
 Landkreis: Ansbach  
 Wasserwirtschaftsamt: Ansbach



### 1) Anzahl betroffener Einwohner

je Hochwasserereignis und Überflutungstiefe

| Hochwasserereignis / Überflutungstiefen | 100-jährliches Hochwasser (HQ <sub>100</sub> ) | Extremhochwasser (HQ <sub>extrem</sub> ) |
|---|--|--|
| 0 bis 0,5 m                             | 40   | 30                                       |
| 0,5 bis 2 m                             | 30   | 70                                       |
| tiefer 2,0 m                            | -  | -  |
| <b>Gesamtanzahl</b>                     | <b>70</b>                                      | <b>100</b>                               |

Einheit: Einwohner; Die Angaben sind statistische Werte und gerundet.






### 2) Art der wirtschaftlichen Tätigkeit

Flächennutzung je nach Hochwasserereignis und Überflutungstiefe


| Hochwasserereignis / Flächennutzung / Überflutungstiefen | 100-jährliches Hochwasser (HQ <sub>100</sub> ) |             |             |             | Extremhochwasser (HQ <sub>extrem</sub> ) |             |             |             |
|--|--|-------------|-------------|-------------|--|-------------|-------------|-------------|
|  | alle   | 0 – 0,5 m   | 0,5 – 2 m   | > 2 m       | alle                                     | 0 – 0,5 m   | 0,5 – 2 m   | > 2 m       |
| Wohnbauflächen   |  | 0,01        | 0,01        | -           |  | 0,01        | 0,01        | -           |
| Flächen mit gemischter Nutzung                           |  | 0,01        | 0,01        | -           |  | 0,01        | 0,01        | -           |
| Flächen mit bes. funkt. Prägung                          |  | -           | -           | -           |  | -           | -           | -           |
| Industrie- und Gewerbeflächen                            |  | 0,01        | -           | -           |  | 0,01        | 0,01        | -           |
| Verkehrsflächen  |  | 0,01        | 0,01        | -           |  | 0,01        | 0,01        | -           |
| Grünfläche; Siedlungsfreiflächen                         |  | 0,02        | 0,02        | -           |  | 0,01        | 0,03        | -           |
| Gehölz, Wald   |  | -           | 0,03        | 0,01        |  | -           | 0,03        | 0,01        |
| Landwirtschaft   |  | 0,30        | 0,41        | -           |  | 0,14        | 0,59        | 0,03        |
| Sonstige Flächen   |  | -           | -           | -           |  | -           | -           | -           |
| <b>Gesamtfläche der Überflutung Σ</b>                    | <b>0,86</b>                                    | <b>0,36</b> | <b>0,49</b> | <b>0,01</b> | <b>0,92</b>                              | <b>0,19</b> | <b>0,69</b> | <b>0,04</b> |

Einheit: km<sup>2</sup>; Die Werte sind gerundet.


### 3) Betroffene Schutzgüter und Badegewässer

| Hochwasserereignis / Schutzgebiet   | 100-jährliches Hochwasser (HQ <sub>100</sub> )   | Extremhochwasser (HQ <sub>extrem</sub> )   |
|---|--|--|
| FFH (Flora-Fauna-Habitat)  | <ul style="list-style-type: none"> <li>Taubertal nördlich Rothenburg und Steinbachtal</li> </ul> | <ul style="list-style-type: none"> <li>Taubertal nördlich Rothenburg und Steinbachtal</li> </ul> |
| Vogelschutzgebiete         | <ul style="list-style-type: none"> <li>Taubertal in Mittelfranken</li> </ul>                     | <ul style="list-style-type: none"> <li>Taubertal in Mittelfranken</li> </ul>                     |
| Trinkwasserschutzgebiete   | -  | -  |
| Heilquellschutzgebiet      | -  | -  |
| Badegewässer               | -  | -  |

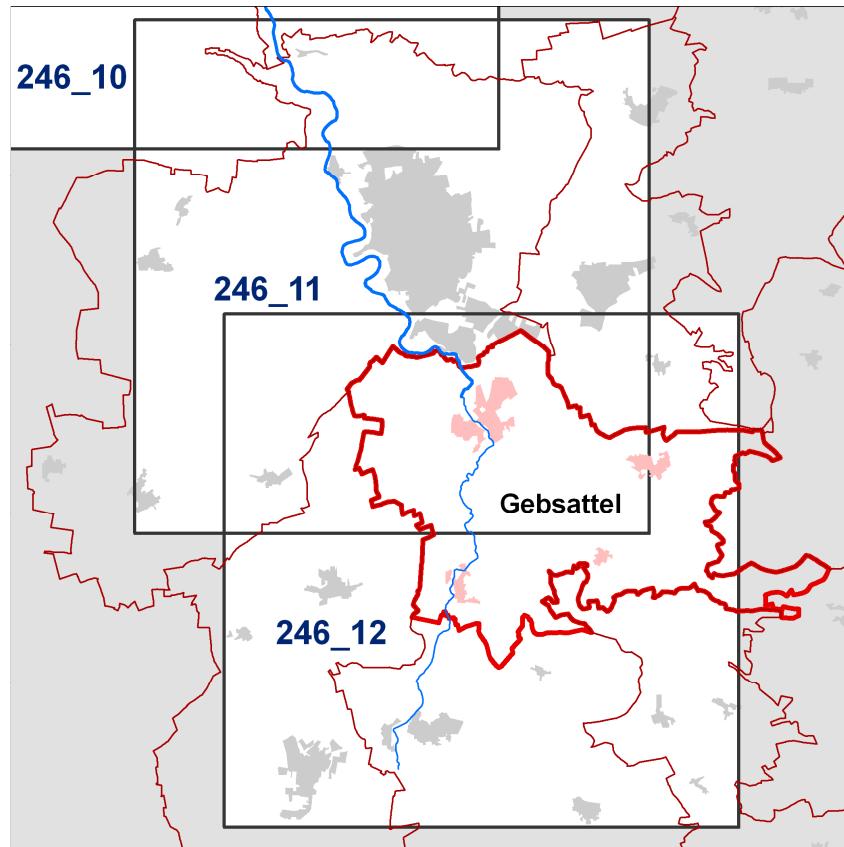
### 4) Betroffene Kulturgüter

| Hochwasserereignis / Kulturgut  | 100-jährliches Hochwasser (HQ <sub>100</sub> ) | Extremhochwasser (HQ <sub>extrem</sub> ) |
|---|--|--|
| Bauensemble  | -  | -  |

### 5) Gefahrenquellen für die Umwelt

| Hochwasserereignis / Gefahrenquelle  | 100-jährliches Hochwasser (HQ <sub>100</sub> ) | Extremhochwasser (HQ <sub>extrem</sub> ) |
|--|--|--|
| PRTR-Standort <br>(Pollutant Release and Transfer Register) | -  | -  |

# Blattschnittübersicht der Hochwassergefahren- und -risikokarten für die Gemeinde Gebstättel



## Datengrundlagen:

Die Grundlage für die Ermittlung der vom Hochwasser **betreffenen Einwohner** bilden Daten aus der GENESIS-Datenbank des Bayerischen Landesamts für Statistik und Datenverarbeitung. Die angegebenen Zahlen sind statistische Werte.

Basis für die Beschreibung der **Art der wirtschaftlichen Tätigkeiten** in den von Hochwasser betroffenen Gebieten ist ALKIS - Tatsächliche Nutzung der Bayerischen Vermessungsverwaltung.

Die **Schutzgebiete** entsprechen den wasserabhängigen Natura 2000 – Schutzgebieten sowie den Trinkwasser- und Heilquellschutzgebieten gemäß §51 WHG i. V. m. Artikel 31 ByWG, wie sie in der Bestandsaufnahme der Wasserrahmenrichtlinie verwendet wurden. Die Grundlage für die Badegewässer bilden die in Bayern erfassten EU-Badestellen zur Umsetzung der EG-Badegewässerrichtlinie 2006/7/EG.

Zur Identifizierung der **Gefahrenquellen** bei einem Hochwasserereignis für die Umwelt werden Betriebe aus Schadstofffreisetzungs- und Verbringungsregisters (Pollutant Release and Transfer Register, PRTR) gemäß der EU-Verordnung 166/2006 herangezogen.

Die Daten der potentiell von Hochwasser **betreffenen Kulturgüter** werden vom bayerischen Landesamt für Denkmalpflege zur Verfügung gestellt.

## Quellen:

Geobasisdaten: © Landesamt für Vermessung und Geoinformation Bayern; [www.geodaten.bayern.de](http://www.geodaten.bayern.de)

Geofachdaten: © Bayerisches Landesamt für Umwelt; [www.lfu.bayern.de](http://www.lfu.bayern.de)

ATKIS®, DLM1000; © Bundesamt für Kartographie und Geodäsie, 2005

## Impressum:

|   |  |   |
|---|--|---|
| Herausgeber:<br><b>Regierung von Mittelfranken</b>        | Postanschrift:<br>Promenade 27<br>91522 Ansbach<br>Internet:<br><a href="http://www.regierung.mittelfranken.bayern.de">www.regierung.mittelfranken.bayern.de</a> | Telefon:<br>0981 / 53-0<br>Telefax:<br>0981 / 53-1206<br>E-Mail:<br>0981 / 53-1206  |
| Örtlicher Kontakt:<br><b>Wasserwirtschaftsamt Ansbach</b> | Postanschrift:<br>Postfach 1862<br>91509 Ansbach<br>Internet:<br><a href="http://www.wwa-an.bayern.de">www.wwa-an.bayern.de</a>                                  | Telefon:<br>0981 / 9503-0<br>Telefax:<br>0981 / 9503-210<br>E-Mail:<br><a href="mailto:poststelle@wwa-an.bayern.de">poststelle@wwa-an.bayern.de</a> |
| Bearbeitung:<br><b>BGS UMWELT / BGS WASSER</b>            | Stand:<br>11.11.2010   | Bemerkungen:  |